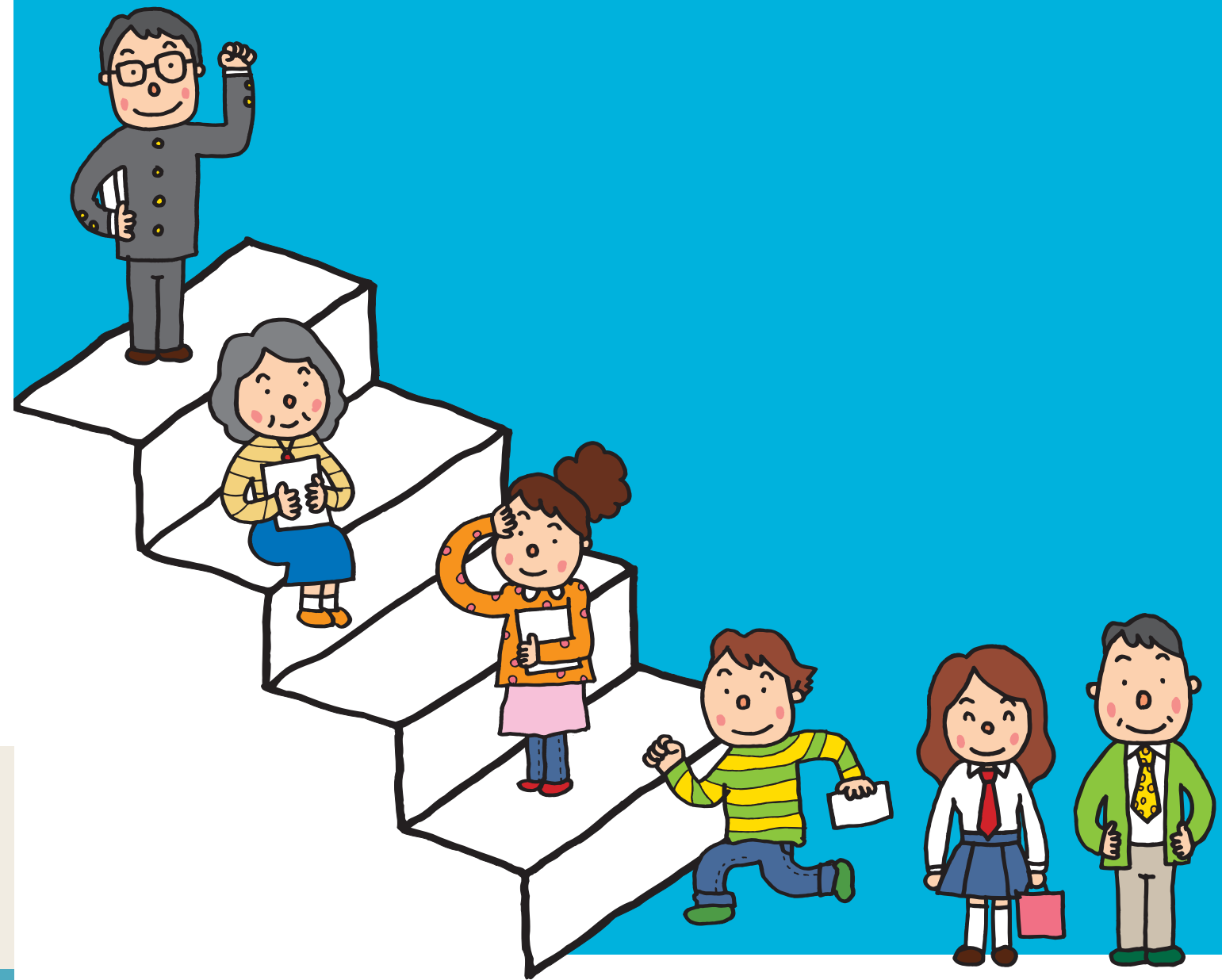


ここからスタート！新たな旅立ち



# 高等学校卒業程度認定試験

合格すると「高等学校卒業と同等以上の学力がある」と認められ、「大学入学資格」が得られます。



## 平成22年度 高等学校卒業程度認定試験年間スケジュール

	第1回 試験	第2回 試験
受験案内・願書の配布開始	4月12日[月]	7月26日[月]
出願の受付	4月30日[金] - 5月19日[水] 消印有効	9月3日[金] - 9月17日[金] 消印有効
試験日	8月4日[水]・5日[木]	11月13日[土]・14日[日]
結果通知	8月30日[月] 発送予定	12月10日[金] 発送予定

### 試験の時間割

		1日目	2日目
		8月4日[水]・11月13日[土]	8月5日[木]・11月14日[日]
1時間目	9:30 - 10:20	理科総合	倫理
2時間目	10:50 - 11:40	現代社会又は政治・経済	日本史A、日本史B、地理A、地理B いずれか1科目
		11:40 - 12:40	昼食・休憩
3時間目	12:40 - 13:30	国語	世界史A又は世界史B
4時間目	14:00 - 14:50	英語	生物 I
5時間目	15:20 - 16:10	数学	地学 I
6時間目	16:40 - 17:30	物理 I	化学 I

※1回の試験で合格に必要な科目を全て受験せず、何回かに分けて受験することも可能です。

### 受験案内・願書の入手方法


第1回試験は4月12日から、第2回試験は7月26日から、文部科学省及び各都道府県教育委員会等で配布します。直接取りに行くか、電話又はインターネットで請求してください。  
※直接取りに行く場合、受取場所を文部科学省ホームページに掲載しています。

●電話で請求する場合

IP電話 050-2015-0555 (第一回試験)、  
050-8601-0101 (第二回試験)へ電話し、  
音声ガイダンスに従って申し込んでください。  
受験案内の資料請求番号は第1回試験が232100、  
第2回試験が232109です。

●インターネット又は携帯電話で請求する場合

下のURLにアクセスし、  
画面に従って申し込んでください。



<http://shingaku.telemail.jp/kounin/>

### 電話及びインターネットで請求する場合

1. 請求受付期間は第1回試験が平成22年3月1日～同年5月12日、第2回試験が平成22年6月1日～同年9月10日です。
2. 請求後2～3日程で受験案内が届きます。ただし、配布開始日以前に請求した場合、発送は配布開始日以降となります。

### 問い合わせ先

- 文部科学省生涯学習政策局生涯学習推進課  
〒100-8959 東京都千代田区霞が関3-2-2
- 認定試験に関すること：認定試験第一係・第二係  
TEL:03-5253-4111(内線2024・2643)
- 証明書に関すること：認定試験受付  
TEL:03-5253-4111(内線2590・2591)

